

Wassertemperiergeräte e.THERM Typ W90

*Neue
Generation!*



OPC UA Ready

Die neue Wassertemperiergeräte Generation e.THERM (90 °C unter normal Druck) ist mit dem von SISE unterm Einsatz von seinem ganzen Know-how neuentwickeltem Regler mit stoßfesten 7" Farbtouchdisplay ausgestattet.

Die neue Schnittstelle ist sehr intuitiv, deutlich und kundenspezifisch anpassbar. Sie ist einheitlich für die gesamte Baureihe und bietet Optionspakete leicht aufrüstbar wie z. B. die Kommunikationspakete. Die Remote-Visualisierung über die VNC-Verbindung ist jetzt standardmäßig verfügbar.

Alle technischen Elemente dieser neuen Generation sind leicht zugänglich und austauschbar für eine einfache Wartung.

Die Speicherung und grafische Darstellung von Prozessdaten, Berechnung des Energieverbrauchs erweiterte Instrumentierung, Ereignishistorie ermöglichen Prozessrückverfolgbarkeit und Datenübertragung dank des offenen Kommunikationsprotokoll OPC-UA. Dies steht im Einklang mit der 4.0-Strategie von SISE.

DETAILS DER BILDSCHIRMANSICHTEN :

Vereinfachte Ansicht (Ohne Option)



Deitailierte Ansicht



Alarm



Warnung



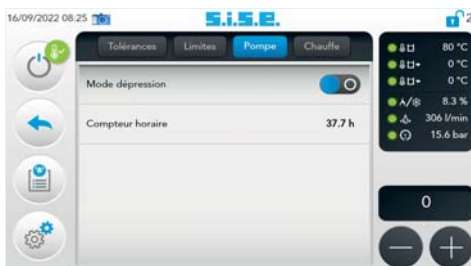
Alarmjournal



Modus Kühlung



Konfiguration Modus Absaugen



Konfiguration Ein/Aus



Sprachwahl



Konfiguration Ein/Aus



Konfiguration Alarmausgang



Konfiguration Ein- / Ausgänge



TECHNISCHE DATEN WASSERTEMPERIERGERÄT :

TYP	W90 - S6/9		W90 M6/9/12/15/18					W90 L9/18/27/36/45				
Max. Temperatur °C	90											
Heizleistung (kW)	6	9	6	9	12	15	18	9	18	27	36	45
Heizstufen	1		1					1		2		
Pumpentyp	Peripherische -Tauchpumpe		Peripherische -Tauchpumpe					Peripherische*/Zentrifugal-Tauchpumpe				
Max.Durchfluß L/Min	60		60 oder 70					200* - 140 - 200 - 400				
Max. Druck (Bar)	3,5		3,5 oder 6					5* - 5,3 - 7,2 - 4,5				
Kühlungsart	Schlange		Schlange					Plattenkühler 60 kW				
Kühlleistung (kW) (Kühlwasser 10°C - Prozeß max. T°)	25		30					60				
Vakuum Funktion / Leckstopp Funktion	Ja		Ja					Ja für die Pumpe von 130 L/min				
Art der Füllung	Automatisch											
Füllvolumen (L)	8,2		15,5					34				
Expansionsvolumen (L)	2,2		7,4					10				
Vor- / Rücklauf	¾"		¾"					1"¼				
Stoßfesten Farbtouchdisplay	7"											
Steuerung & Regelung	MicroP - Selbstanpassend											
Spannung	400V - 3Ph. + T - 50Hz											
Abmessungen (mm) :												
Tiefe	542		811					1150				
Breite	270		328					446				
Höhe	498		540					976				
Gewicht kg (leer)	≈ 26		≈ 53					von 110 bis 150 kg je nach Pumpenausrüstung				

* Peripherische -Tauchpumpe

STANDARD / OPTIONEN

TYP	W90 - S6/9	W90 M6/9/12/15/18	W90 L9/18/27/36/45
-----	------------	-------------------	--------------------

PROZESS

Mode refroidissement moule avant arrêt	●	●	●
Détection plage fonctionnement (Seuils)	●	●	●
Relais statique	●	●	●
Informations Pression / Débit**	●	●	●
Durchflussmesser VORTEX	○	○	○
Plattenkühler (kW)	60	60 oder 100	100 oder 180
Pumpe mit variabler Drehgeschwindigkeit (verfügbar Juni 2023)	-	○	○
Manuelle Füllung	-	○	○
Werkzeugsonde	-	○	○
Pseudo Kaskadenregelung	-	○	○
By-pass mit Hahn / Automatisch	-	○	○
Werkzeugausblasen (Druckluft)	-	○	○
Direkte Kühlung	-	○	○

KOMMUNIKATION

VNC-Verbindung	●	●	●
Alarmausgang	○	○	○
Externer Fühler und Messwert-Übertragung	○	○	○
COM E82.1 oder TTY oder RS485 oder SPI...	○	○	○
Pack COM 1 (E82.1 + TTY)	○	○	○
Pack COM 2 (E82.1 + RS485)	○	○	○
Pack COM 3 (E82.1 + SPI)	○	○	○
Pack COM 4 (SPI + E82.1 + RS485)	○	○	○
Pack COM 5 (SPI + E82.1 + TTY)	○	○	○

ZUBEHÖR

Mehrfach Vor-/Rücklauf	○	○	○
Leuchtsäule	-	○	○

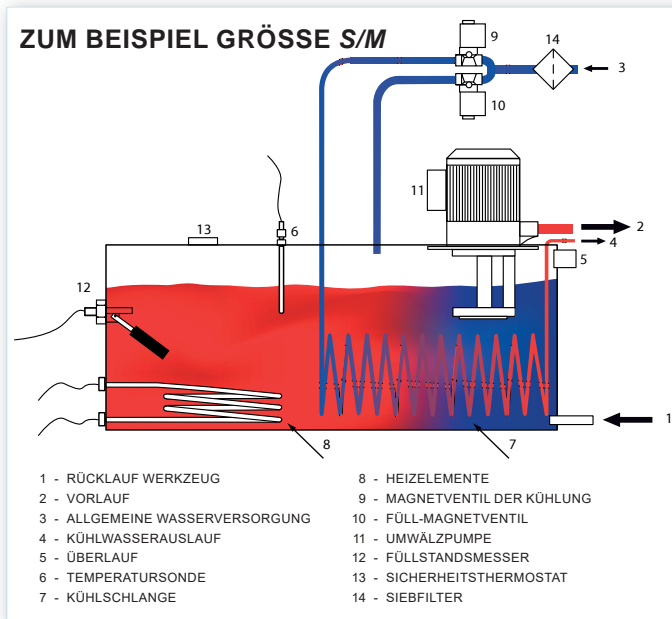
VERSCHIEDENES

Anzeige Uhrzeit, Datum und Betriebsstunden	●	●	●
Spezielle Farbe für Seitentüren	○	○	○
230V/440V/480V - 3Ph. + T - 60Hz	-	○	○

● = Standard ○ = Option - = nicht verfügbar

** = Durchflusswert abgeleitet von Druckwert

HYDRAULIKSCHEMA :



KOMMUNIKATION MITTELS VERSCHIEDENEN PROTOKOLLE :



W90 - S6/9 (Größe S)

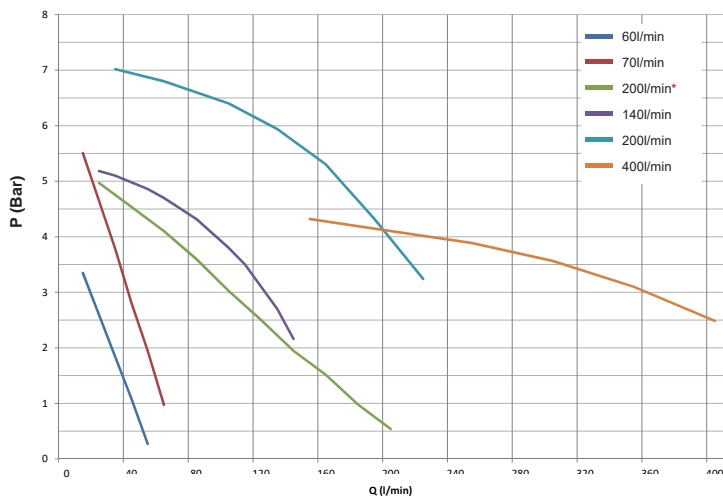


W90 - M6/9/12/15/18 (Größe M)



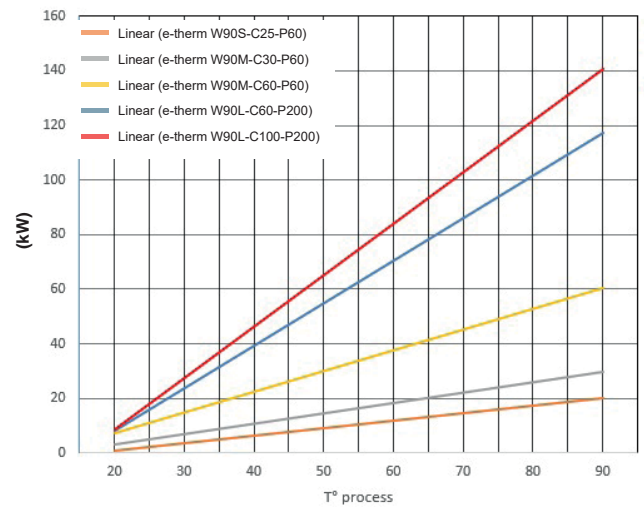
W90 - L9/18/27/36/45 (Größe L)

PUMPENKURVE :



* Peripherische -Tauchpumpe

KÜHLUNG :



Konditionen : Kühlwasser 10°C - Prozeß max. T°

SISE bietet Schulungen an, begleitet aktiv Inbetriebnahmen und interveniert bei den bestehenden Installationen.