



# Heisskanaltemperaturregler (Multizonen Regelsysteme)

*Neue  
Generation V3!*

**M**  
Series **V3**

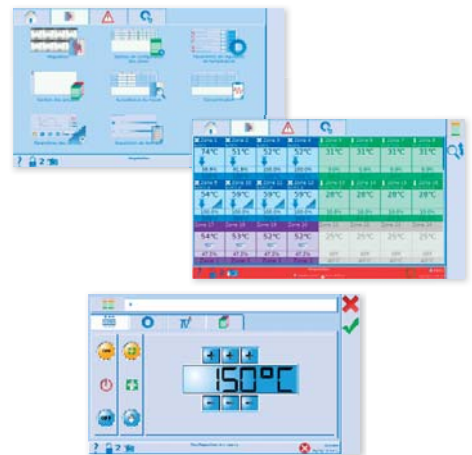
**INDUSTRY 4.0**

**Die neue Baureihe von Temperaturreglern M Series eignet sich für alle Applikationen sowohl mit einem geringen als auch mit einem hohen Anzahl von Regelungs-zonen.**

**Diese Baureihe wird mit neuer Bauweise, neuen Funktionen, leichter Bedienung allen Bedürfnissen der Anwender, von Einrichtern, Fertigungsleitung, Betriebsleitung bis hin zu den Spritzgießen-Fachleuten und allen neuen Anforderungen der Industrie 4.0**



Mit  
**Energieeinsparfunktion !**



**Beispiele (von links nach rechts):** Größe L (10") bis 96 Zonen max., Größe M (10") bis zu 64 Zonen max., Größe S (7") bis zu 24 Zonen max., Größe XS (7") bis zu 16 Zonen max., Größe XXS (7") bis zu 8 Zonen max.





## EIGENSCHAFTEN

- Von 8 bis 168 Zonen (Karte 15A) oder 336 Zonen (Karte 2,5A)
- In 6 Baugrößen erhältlich
- Schnittstelle mit 7", 10" oder 12" farbigem Touch Screen
- Kommunikationsschnittstellen E17 - SPI - CANBUS - USB - OPC UA Verbindung
- Kompakter Aufbau
- Konzept mit 8, 4, 2 oder 1 Zone Module (2,5A, 15A, 20A oder 30A pro Zone)
- Betrieb mit isolierten oder nicht isolierten Thermofühlern


## STANDARDFUNKTIONEN

- Permanente selbstoptimierende Regelung (\*)
- 2 Sollwert-Einstellungen
- Anzeige der Leistung in % und in Ampere (A)
- Alarm hoch und tief (Einstellbar pro Zone, Ausgang auf Relais)
- Thermofühlerbruch (Anzeige THC)
- Thermofühler verpolt (Anzeige THI)
- Auto- und Handbetrieb
- Mögliche Zonenbenennung oder Zonengruppierung  
z.B.: VERT1, DUESE7, KAV.3, ...
- Zoom wahlweise auf eine oder mehrere Zonen
- Tastatursperre mit Passwort
- Unbegrenzte Speicherkapazität für Werkzeugeinstellungen
- Speicherung der elektrischen Parameter «Werkzeug»
- Mehrsprachiges Programm in der Standardausführung (in 11 Sprachen verfügbar)



(\*) Der Temperaturregler MV3-Serie ist mit einer neu durchdachten, ergänzten Version der leistungsstarken, permanent autoadaptiven SISE Regelungssoftware ausgestattet. Die Software berechnet nach einem speziellen Algorithmus, die optimalen Regelungsparameter für jede Zone unter Berücksichtigung der spezifischen Entwicklungen des Prozesses. Neue Anlaufmodi sowie verbesserte Programmiermöglichkeiten der Temperatursteigerung oder Senkung erleichtern die Bedienung und bringen ein Plus an Sicherheit für den Anwender.

## FORTGESCHRITTENE FUNKTIONEN

- Zonenanzeige einstellbar
- Boost Funktion
  - Positiv
  - Negativ
  - Für eine umfassende einstellbare Dauer
- Überwachung des Leistungsanteils (%)
- 4 einstellbaren Anlauf- und Absenkrampen (Dauer, °C pro Minute, versetzt, synchronisiert)
- Überwachung der Abweichungen der elektrischen Messwerte des Werkzeugs
- Automatische Umschaltung auf Handbetrieb  
letzter verwendeter Leistungswert in % gespeichert
- Regelung mit dem Thermofühler einer anderen geeigneten Zone (Führungsregelung)
- Zeitversetzter Anlauf (programmierbare Zeitschaltuhr)
- **Energieeinsparfunktion (Leistungsbegrenzung)** 



4-fach  
Leistungskarte (15A)

*Einfacher Zugang  
für Instandhaltung*



## WERKZEUGDIAGNOSE UNTER KONTROLLE !

- **MIT MOLDSCAN, EINE EINFACHE WARTUNG DES WERKZEUGS**
- **PTI FUNKTION** 
- **ERKENNUNG DER MATERIAL-LECKAGE IN ECHTZEIT** 

