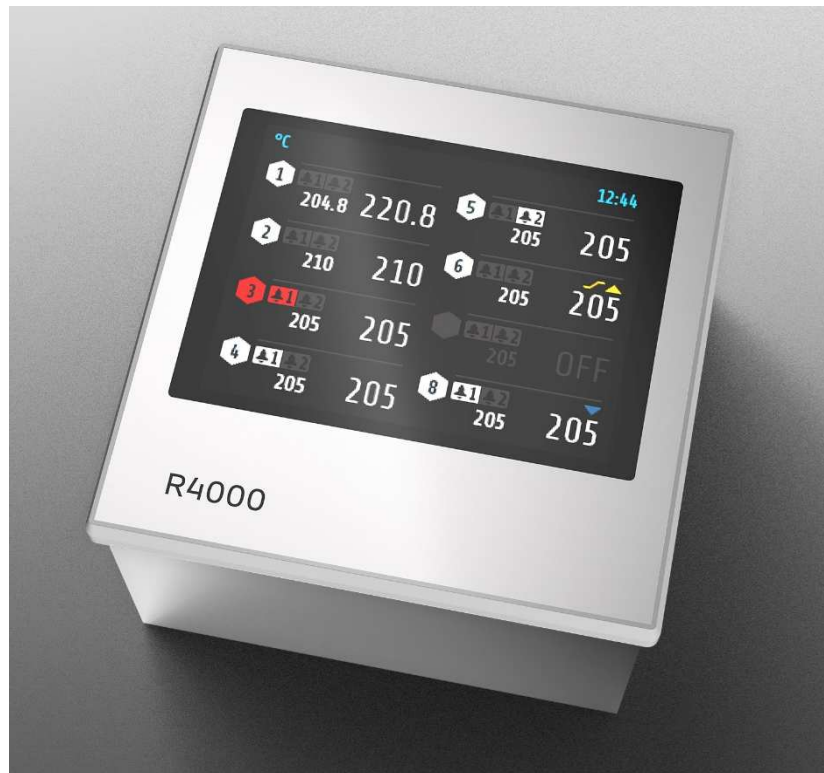




# ELOTECH

INDUSTRIELELEKTRONIK



## R4000

**Mehrzonen Temperaturregler  
mit Touch Interface**

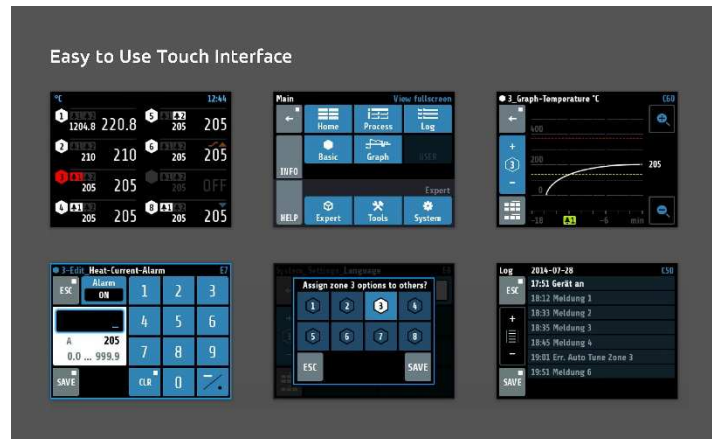
ELOTECH Industrieelektronik GmbH • Verbindungsstr. 27 • D-40723 Hilden

Fon +49 2103 255 97 0 • FAX +49 2103 255 97 29 • [info@elotech.de](mailto:info@elotech.de)



# ELOTECH

INDUSTRIELELEKTRONIK



## R4000

### Mehrzonentemperaturregler mit Touch Interface

Der Mehrzonen Temperaturregler R4000 ist in Ausführungen mit 4 oder 8 Temperaturregelzonen erhältlich. Das Gerät verfügt über Digital- und Relaisausgänge. Eingangsseitig können Sensordaten von Thermoelementen, PT100-Temperaturfühler sowie analoge Einheitssignale verarbeitet werden. Diverse Feldbus-Schnittstellen sind als Option erhältlich. Immer an Bord ist der integrierte USB-Host, der eine Datenverbindung zu Speichermedien herstellt und eine Ethernet-Schnittstelle, für die Konfiguration via PC. Der R4000 bietet mit seinem neuartigen Tool für die Prozessüberwachung die Möglichkeit zur Kontrolle und Signalisierung von Fehlerzuständen, dem Erreichen gewählter Grenzwerte und der Ausgabe von Freigaben und Alarmen. Für jedes Ereignis kann die Ausgabe über den Bildschirm oder die integrierten Signalrelais frei gewählt werden. Ereignisreihen lassen sich auch verknüpft ausgeben, so dass eine umfangreiche Kontrollkette konfiguriert werden kann. Die Bedienung über den leuchtstarken 3,5 Zoll Touch-Bildschirm ist intuitiv und selbsterklärend. Der integrierte Konfigurationsassistent führt den Bediener auf Wunsch durch die Grundeinstellungen bei der Ersteinrichtung.

### Kontakt

ELOTECH Industrieelektronik GmbH • Verbindungsstr. 27 • D-40723 Hilden

Fon +49 2103 255 97 0 • FAX +49 2103 255 97 29 • [info@elotech.de](mailto:info@elotech.de)



# ELOTECH

INDUSTRIELELEKTRONIK

## R4000

### Mehrzonen Temperaturregler mit Touch Interface

#### Funktion

- ⇒ 4 oder 8 Zonen Temperaturregelung  
Heizen – Aus - Kühlen

#### Eigenschaften

- ⇒ Selbstoptimierung
- ⇒ Softstart
- ⇒ Rampenfunktion
- ⇒ Echtzeituhr  
mit Betriebsstundenzähler
- ⇒ Format 96 x 96 mm nach  
DIN 43700, Einbautiefe 122 mm

#### Eingänge

- ⇒ 4 / 8 x Temperaturfühler PT100,  
Thermoelement oder NI120  
(programmierbar)
- ⇒ Heizstromüberwachung mit  
externem Stromwandler
- ⇒ Analoges Einheitssignal

#### Ausgänge

- ⇒ 4 / 8 x Relais 230 VAC max. 3 A und  
Logikausgänge 24 VDC max. 0,5 A  
(programmierbar)

#### Alarme

- ⇒ Überschreitung Maximaltemperatur
- ⇒ Unterschreitung Minimaltemperatur
- ⇒ Heizkreisausfall
- ⇒ Fühlerbruch

#### Feldbusschnittstellen (optional)

- ⇒ Seriell RS 485, RS 232
  - ⇒ Ethernet
  - ⇒ Profibus
  - ⇒ CAN
  - ⇒ TTY
- Weitere auf Anfrage

#### Schutzart

- ⇒ IP54 frontseitig, Gehäuse IP20

#### Optionen

- ⇒ Verfahrenstechnische Funktionen nach  
Kundenwunsch programmierbar
- ⇒ Feldbusschnittstellen nachrüstbar

#### Kontakt

ELOTECH Industrieelektronik GmbH • Verbindungsstr. 27 • D-40723 Hilden

Fon +49 2103 255 97 0 • FAX +49 2103 255 97 29 • [info@elotech.de](mailto:info@elotech.de)



**ELOTECH**

INDUSTRIELELEKTRONIK

**ELOTECH Industrieelektronik GmbH • Verbindungsstr. 27 • D-40723 Hilden**

**Fon +49 2103 255 97 0 • FAX +49 2103 255 97 29 • [info@elotech.de](mailto:info@elotech.de)**