



Druckwassertemperiergeräte Typ 140E 6/12E, 140E 20/40/60E, 160E 6/12E, 180E 20/40P



INDUSTRY 4.0

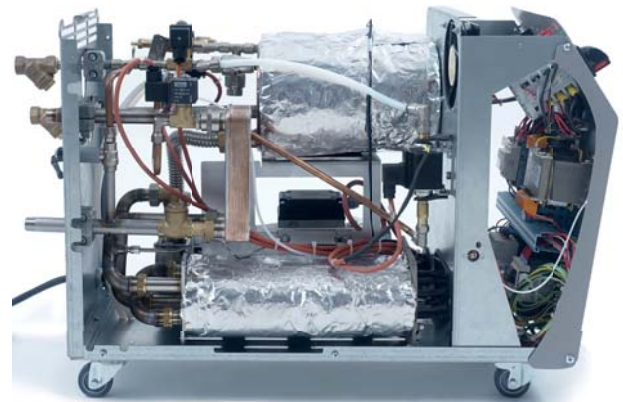
Die neuen Druck Wassertemperiergeräte zeichnen sich durch Ihre solide Bauweise bei den sehr performanten Bauteilen eingesetzt werden aus. Diese neue Generation ist einfach zu bedienen und eignet sich für den täglichen Gebrauch durch den Anwender. Um den Anforderungen der Applikationen bei hoher Temperatur gerecht zu werden, ist für die neuen Druckwassertemperiergeräte eine breite Auswahl von Optionen vorgesehen.

Eine Studie der Kundenprojekte kann auf Anfrage erstellt werden. Das Know-how unserer Fachleute ermöglicht die Realisierung kundenspezifische Anwendungen.



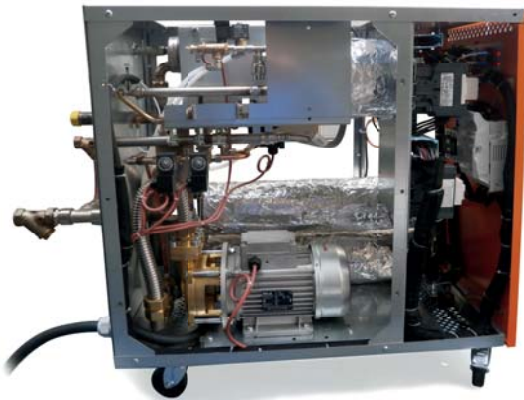
140/160E6-12E

- Die neue Generation bietet 2 Geräte mit 140 °C und 160 °C an. Mit Heizleistung von 6 und 12 kW und Peripheralradpumpe mit Dichtung oder magnetisch gekoppelt von 60 l/min werden die marktüblichen Applikationen gedeckt. Die Förderpumpe gehört der serienmäßigen Ausstattung der 160 °C Temperiergerät und kann optional auch das 140°C Temperiergerät ausstatten. Serienmäßig ausgestattet mit Halbleiterrelais und Manometer, bieten die Druck Wassertemperiergeräte präzise Temperaturregelung, Sicherheit und Komfort für den täglichen Gebrauch. **2 Jahre Garantie.**



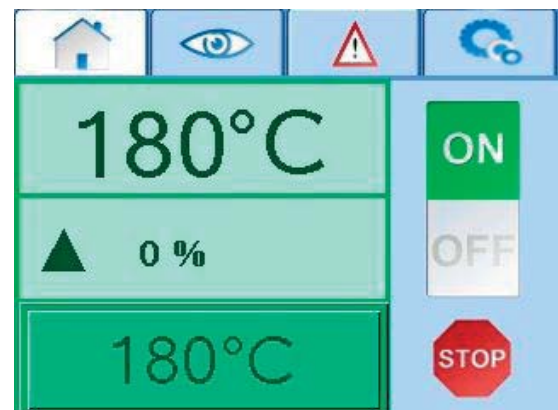
140E20-40-60E

- Die Druck Wassertemperiergeräte mit 20, 40, 60 kW Heizleistung entsprechen den Normen für Druckgeräte. Sie können auf großen Werkzeugen für Applikationen in Automotive Industrie, aber auch in Chemie und Walzwerken. Durch modularen Aufbau und Einbau von soliden Bauteilen sind die Druck Wassertemperiergeräte Betriebssicher und Wartungsfreundlich. Neben einer Vielzahl von Optionen, können diese Druck Wassergeräte mit 4 verschiedenen Pumpentypen von 95 bis 200 l/min als auch serienmäßig mit Manometer ausgestattet werden. **2 Jahre Garantie.**



180E20-40E

- Die neue Druck Wassertemperiergeräte mit 180 °C wurde überarbeitet mit Heizleistung von 20 kW und 40kW und Kühlleistung von 180 kW. Die Dichtungslose Pumpe von 90 l/min magnetisch gekoppelt und die Kühlung mit Antikalksystem sichern die Langlebigkeit des Gerätes und die Qualität der hergestellten Teile. Mit der neuentwickelten, benutzerfreundlichen, programmierbaren Farb-Touch Screen Bedienung wird auch die Erfassung von Heiz- und Kühlungsprofilen sowie die Visualisierung von verschiedenen Alarmen möglich. Der Anwender ist über Abweichungen in der Produktion in Echtzeit gewarnt. **2 Jahre Garantie.**



Die SISE Druck Wassertemperiergeräte entsprechen der Richtlinie der Unterdruck Ausrüstung (DESP)




TECHNISCHE DATEN WASSERTEMPERIERGERÄT

TYP	140E 6/12 E				140E 20/40/60 E			160 6/12 E		180E 20/40 P		
Max. Temperatur °C	140								160		180	
Heizleistung (kW)	6	12	20	40	60	6	12	20	40			
Heizstufen	1											
Pumpentyp	Peripheralradpumpe mit mechanischer Dichtung					Peripheralradpumpe magnetisch gekoppelt						
Max. Durchfluß L/Min	60		95 - 130 - 185		200	60		90				
Max. Druck (Bar)	6		13			6		8				
Kühlungsart	Plattenkühler											
Kühlleistung (kW) (Kühlwasser 10°C - Prozeß max. T°)	52		90			55		180				
Vakuumpfunktion(bis max. 70 °C)/Leckstopp	Ja		Nein			Ja		Nein				
Füllung	Automatisch					Automatisch mit Förderpumpe						
Füllvolumen (L)	3,5	4	10	15	20	3,5	4	6	8			
Expansionsvolumen (L)	2,5								6			
Vor- / Rücklauf	1/2"		1"			1/2"		1"				
Steuerung & Regelung	MicroP - Selbstanpassend							Automat / Touchscreen				
Spannung	400V-3Ph. + T - 50Hz											
Abmessungen (mm) :	900		930			900		1027				
Tiefe	320		428			320		428				
Breite	600		852			600		856				
Höhe												
Gewicht kg (leer)	55		170	175	180	57	62	150	160			

OPTIONEN

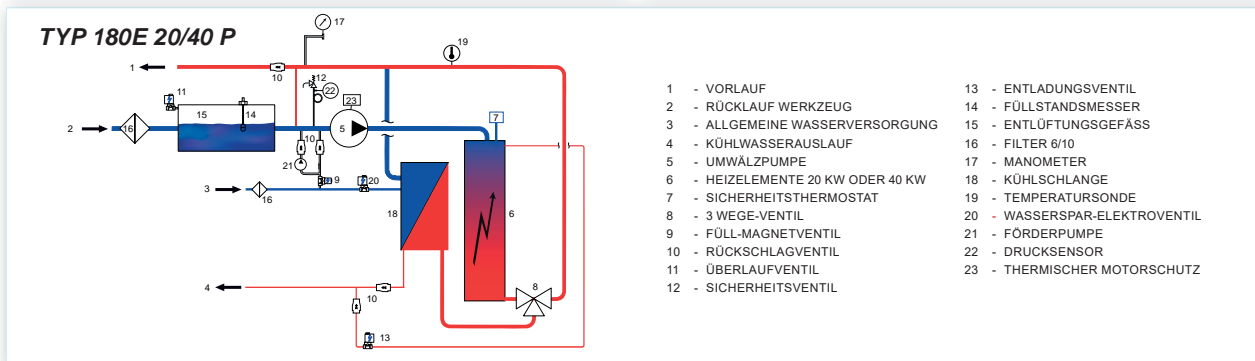
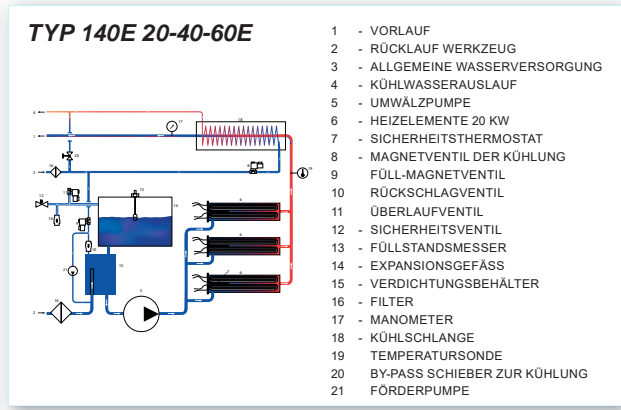
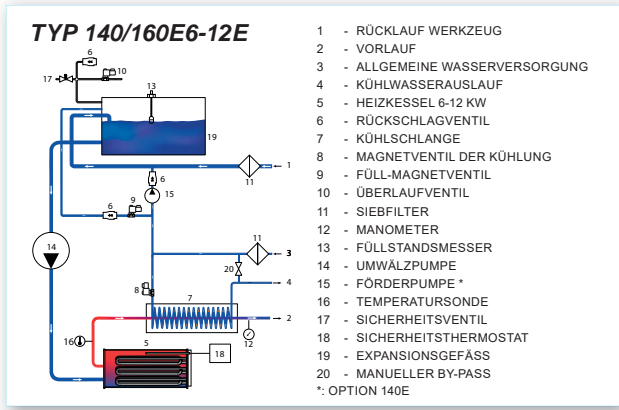
TYP	140E 6/12 E		140E 20/40/60 E			160 6/12 E		180E 20/40 P		
PROZESS										
Manometer	●		●			●		●		
Förderpumpe	○		○			●		●		
Halbleiterrelais	●		○			●		-		
3 Wege-Ventil gegen "Kalkablagerung"	○		○			○		●		
Werkzeugsonde	○		○			○		○		
Durchflussmesser	○		○			○		○		
Pseudo Kaskadenregelung	○		○			○		○		
Werkzeugausblasen (Druckluft)	○		-			○		-		
Programmierbarer Zyklus	-		-			-		○		
Sicherheitsstopp	-		-			-		○		
KOMMUNIKATION										
Alarmausgang	○		○			○		○		
Übertragung	○		○			○		○		
RS 485 / TTY / Modbus Profibus / SPI ... Schnittstelle	○		○			○		○		
Fernsteuerung	○		○			○		○		
ZUBEHÖR										
Mehrfach Vor-/Rücklauf	○		○			○		○		
Leuchtsäule	○		○			○		○		
VERSCHIEDENES										
Spezielle Farbe für Seitentüren	○		○			○		○		
230V/440V/480V - 3Ph. + T - 60Hz	○		○			○		○		

● = Standard ○ = Option - = nicht verfügbar

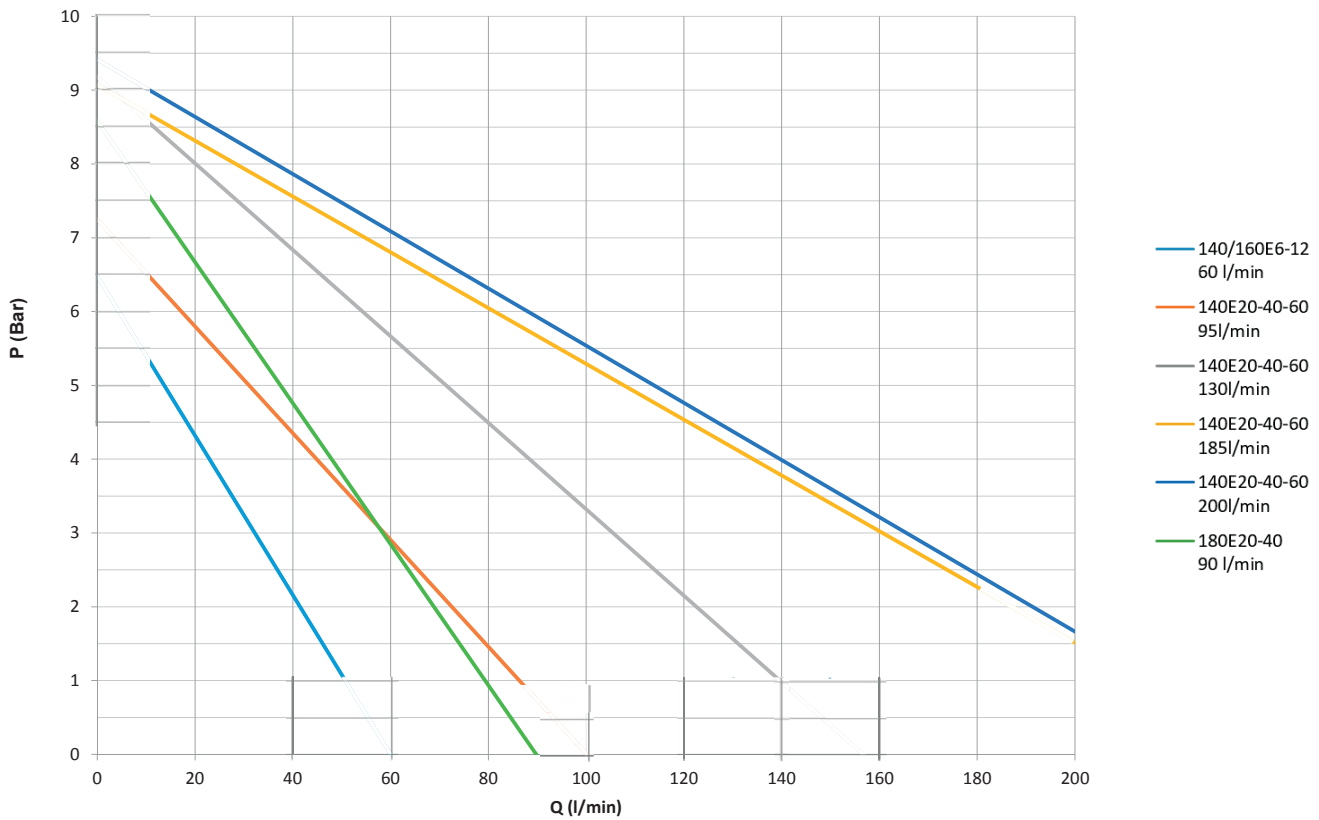




HYDRAULIKSCHEMA :



PUMPENKURVE :



SISE bietet Schulungen an, begleitet aktiv Inbetriebnahmen und interveniert bei den bestehenden Installationen.

